

## 学習・研究に安心して取り組んでもらうために。

### 障害のある学生への支援

本学では、障害があるなどの理由により、学生生活をおくる上で、特別な配慮を必要とする学生の相談を常時行っています。視覚や聴覚の障害、肢体の不自由、発達障害、その他、慢性的な疾病、一時的な怪我などの理由により、特別な配慮を必要とする方は、所属する学部や障害学生支援ルームへご相談ください。

なお、受験上の特別措置を希望する入学志願者は、相談の内容により、特別措置の協議に時間を要することもありますので、出願前のなるべく早い時期に、志望する学部の教務窓口へ相談してください。(各教務窓口については、101 ページを参照してください。)

### ●学生総合支援センター 障害学生支援ルーム

本学では障害のある学生の相談・支援の充実と全学的な支援の拠点となることを目的とした「障害学生支援ルーム」を設置しています。

障害学生支援ルームでは、障害があるなどの理由により、修学上の様々な悩みや要望、相談ごとをかかえる学生の相談に応じています。また、支援ルーム内の交流スペースは、開室時間内で学生に開放し、障害のある学生と支援に携わる学生サポーター、更には教職員も含めた交流の場になればと考えていますので、気軽に利用してみてください。

障害学生支援ルームでの支援は、原則として、学生本人からの申し出により所属する学部・研究

科等や関係部局の教職員と連携しながら進めていきます。支援の内容例としては、修学・研究上で必要となる支援(情報保障、移動介助等)や必要となる物品の貸出、施設・設備の整備などです。

【学生総合支援センター 障害学生支援ルーム】

場所：吉田キャンパス本部構内

旧石油化学教室本館1階

開室時間：9時00分～17時00分

(月～金曜日、祝日を除く)

電話：075-753-2317

E-mail：s-sien@mail.adm.kyoto-u.ac.jp

### ●フリーアクセスマップ

京都大学フリーアクセスマップは、独自の視点を盛り込んだ新しい形のバリアフリーマップです。本マップは、京都大学の障害学生支援の拠点である障害学生支援ルームが、車椅子利用者などの意見を取り入れ、調査・作成したものです。

障害学生支援ルームでは、バリアフリーマップの作成にあたり、従来のものとは少し違った視点で様々な情報の表示方法を考えました。本マップは、主に車椅子利用者などの移動困難者の目線で作成し、従来のバリアフリーマップに多い道筋や設備の使用を限定し指示するようものではなく、目的地までのバリア(障壁)を細かく適切に表示することで、自らのスキルに合わせて道筋などを選択できるような形式にしており、ネーミングも「フリーアクセスマップ」としています。

現在、「吉田キャンパス1(本部・吉田南・北部構内)」、「吉田キャンパス2(医学部・病院・薬学部構内)」、「桂キャンパス」、「宇治キャンパス」の4種類を発行しています。ご利用の方は、障害学生支援ルームまでご連絡ください。

### 経済的に困難な学生への支援

#### ●入学科・授業料免除等

##### (1) 入学科免除

入学前1年以内において、出願者の学資負担者

が死亡し、又は出願者若しくは学資負担者が風水害等の災害を受け、入学科の納付が著しく困難であると認められる方について、出願者本人からの申請により選考の上、全額又は半額を免除する制度です。

##### (2) 入学科徴収猶予

経済的理由により入学科の納付期限までに納付が困難であり、かつ、学業優秀と認められる方及び入学前1年以内に出願者の学資負担者が死亡し、又は出願者若しくは学資負担者が風水害等の災害を受け、入学科の納付期限までに納付が困難であると認められる方について、出願者本人からの申請により選考の上、入学科の徴収を猶予する制度です。

##### (3) 授業料の免除

経済的理由により授業料の納付が困難であり、かつ、学業優秀と認められる方及び入学前1年以内に出願者の学資負担者が死亡し、又は出願者若しくは学資負担者が風水害等の災害を受け、授業料の納付が著しく困難であると認められる方について、出願者本人からの申請により選考の上、各期ごとに全額又は半額を免除する制度です。

◎ 問い合わせ先：

教育推進・学生支援部学生課奨学掛

Tel.075-753-2532・2536

#### ●奨学金制度

学業成績や人物が優れかつ健康であって、経済的な理由により就学が困難である場合に奨学金を申請することができます。

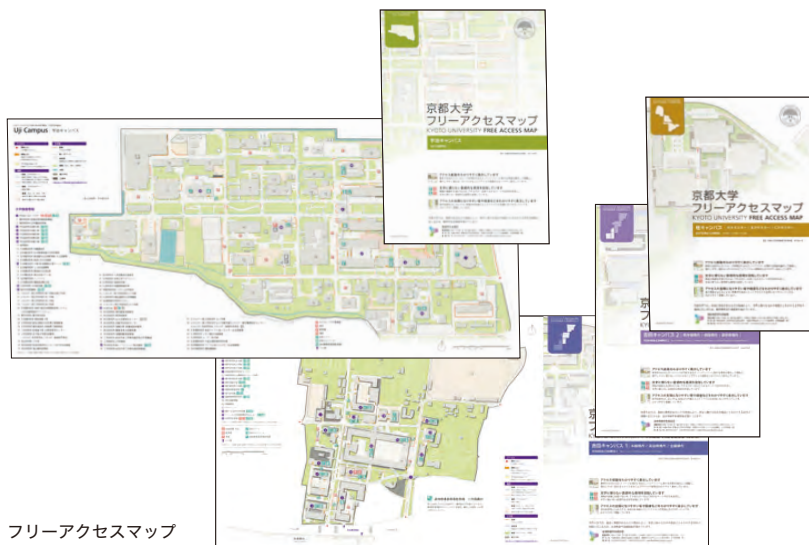
##### (1) 日本学生支援機構奨学金

高校在学中に大学進学後、貸与を受けよう并希望する方に予約採用が、進学後に採用を希望する方に在学採用の申請方法があります。

また、第1学年において、貸与月額月初振込時に100,000円～500,000円を増額して貸与する制度があります。



学生総合支援センター  
障害学生支援ルーム  
Disability Support Office



フリーアクセスマップ

#### 入学時に要する納付金(平成27年度)

入学科	授業料
282,000円	(前期分のみ) 267,900円
	(年額) 535,800円

※入学時に改定されることがあります。  
※納付金は、全学部において同額です。

#### 日本学生支援機構奨学金 貸与月額(平成27年度入学者)

	自宅通学者	自宅外通学者
第一種奨学金 (無利子貸与)	30,000円 45,000円	30,000円 51,000円
第二種奨学金	3・5・8・10・12万円のうちから選択	

**(2) 地方公共団体奨学金及び民間団体奨学金**

本学には、日本学生支援機構奨学金以外に地方公共団体奨学金及び公益財団法人、一般財団法人等の出資による民間団体奨学金などの多様な奨学金制度があります。

なお、都道府県市区町村の教育委員会で取り扱っているケースも多いので、直接出身地等の教育委員会にお問い合わせしてみるのもよいでしょう。

◎ 問い合わせ先：

教育推進・学生支援部学生課奨学掛  
Tel.075-753-2495・2535・2536

**● 学生援助会**

病気や不慮の事故、家庭からの送金の延着、その他の急な出費に対し、最高5万円まで無利子で短期間(1~6カ月以内)の貸付融資を行っています。

なお、金額によっては、あらかじめ保護者等を保証人とする債務保証書を提出する必要があります。

◎ 問い合わせ先：

教育推進・学生支援部学生課奨学掛  
Tel.075-753-2495・2536

**学生寄宿舎**

本学の学部学生が入居できる学生寄宿舎は、下

の表の3寮です。いずれも大学の近くにあり、便利で安価に生活することができます。詳しくは、教育推進・学生支援部厚生課へお問い合わせください。

◎ 問い合わせ先：

教育推進・学生支援部厚生課厚生掛  
Tel.075-753-2540

**下宿・アパート等の紹介サービス**

下宿、アパート、マンション等の紹介業務は、京都大学生生活協同組合が行っています。

◎ 問い合わせ先：京都大学生生活協同組合

ショップルネ

Tel.075-771-0823

(桂、宇治の物件等の紹介も有)

**アルバイトの紹介サービス**

主に祭礼行列員・官公庁等のアルバイトを紹介しています。

祭礼アルバイトは、京都の三大祭(葵祭、祇園祭、時代祭)等で、行列に参加したり、山車を引いたりするもので、学生生活の思い出にもなり、学生に好評のアルバイトです。

なお、その他一般のアルバイトは、京都大学生生活協同組合で紹介しています。

◎ 問い合わせ先：

教育推進・学生支援部厚生課厚生掛  
Tel.075-753-2539  
京都大学生生活協同組合コンベンション・サービスセンター  
Tel.075-753-7655



**学生寄宿舎一覧**

寄宿舎	吉田寮	熊野寮	女子寮
収容定員	147名	422名	35名
対象学生	男子・女子	男子・女子	女子
建物構造	木造2階建(3棟)	鉄筋コンクリート4階建(3棟)	木造モルタル2階建(2棟)
居室様式	和室	洋室	洋室
食堂の設置	無	有	無
寄宿料(月)	400円	700円	400円
光熱水料等	1,500円から2,500円(各寮により異なります)		
通学時間(※)	徒歩約5分	徒歩約15分	徒歩約7分

※吉田キャンパス本部構内までの参考通学時間



## 健康管理について

### ● 環境安全保健機構健康管理部門

本学学生の健康の保持と増進を図り、最適な健康状態で充実した学生生活を過ごしてもらうために、健康管理を専門的に行う施設として環境安全保健機構健康管理部門を設置しています。

部門には専任の医師と看護師がおり、健康診断や保健指導などの予防医療、応急措置などの初期診療、その他健康に関するあらゆる相談を行っています。病院などとは異なり、ちょっとした不安や疑問を解決するためにごく気軽に受診することができます。また、検査や投薬も受けられます。個別の相談や診療は正門西側カフェレストラン・カンフォア隣りの保健診療所で受け付けます。

### ● 保健診療所

保健診療所では、下記各科の専門医が、本学学生の病気やけがの診療と健康相談・メンタルヘルス相談を行っています。

#### (a) 診療科名

内科、神経科

#### (b) 診療受付時間

10：00～12：30、14：00～16：30

#### (c) 休診日

土曜日、日曜日、国民の祝日及び年末年始（12月28日～1月3日）は全日休診です。  
なお、臨時休診日（定期健康診断実施日等）は、その都度受付の掲示板に掲載しています。

#### (d) 緊急時対応(事故等)

事故等で緊急に処置を要する傷病が発生した場合は、通常の受診手続きを取らずに、直接医療職が対応いたします。

#### 【緊急時連絡先】

8：30～17：15 内科(内線2405)

#### (e) 料金

学生の診察や相談は無料です。ただし検査、投薬、処置、診断書作成は実費となります。  
正課中の負傷は、初回治療のみ処置や投薬も無料です。

#### ◎ 各科の診療などの問い合わせ先：

Tel.075-753-2404(受付)又は

Tel.075-753-2405(内科)

### 学生教育研究災害傷害保険(学研災)・ 学研災付帯賠償責任保険(付帯賠償)

学研災は、学生の教育・研究活動中等の事故により被った傷害に適用される補償救済制度であり、実験・実習、フィールドワーク等の科目を履修する際に、学研災等への加入が必要となります。

また、インターンシップ、教育実習、介護等体験の履修にあたっては、受入先が学研災及び付帯賠償への加入を求めています。

なお、京都大学では原則として入学時に学研災・付帯賠償に全員が加入することとなっています。

また、留学生は生協の提供する学生賠償責任保険に全員が加入することとなっています。

さらに教育研究活動中の保障を24時間に拡大し、アルバイトや自主参加のインターンシップ等も含めた学生生活の幅広いリスクに対応した学生総合共済もあります(京都大学生生活協同組合にて紹介)。

#### ◎ 問い合わせ先：

教育推進・学生支援部厚生課厚生掛

Tel.075-753-2539

京都大学生生活協同組合組合員センター

Tel.075-771-6211

### 学生総合支援センター カウンセリングルーム

京都大学では、学生が学生生活を送る上で出会う様々な悩みや問題を相談できる場として、カウンセリングルームを設置しています。大学は、単に知

的な学習・研究のための場ではなく、全人格的な成長・発達のための場でもあります。しかし学生生活の中で、自分だけでは抱えきれない問題が生じてくこともあるかもしれません。友人や家族に話しかけにくい内容の場合もあるでしょう。そういう時のために、カウンセリングルームがあるのです。

カウンセリングルームでは、心理学(臨床心理学・相談心理学・青年心理学など)を専門とするスタッフが相談に応じています。現在、1年間に約500人の学生が相談に訪れ、のべ5,000回に上る相談面談がなされています。

(カウンセリングルームの詳細については、ホームページをご覧ください。

<http://www.gssc.kyoto-u.ac.jp/counsel/index.html>)

#### ◎ 問い合わせ先：

Tel.075-753-2515(受付)



# 京都大学について

## 京都大学小史

京都大学は1897年(明治30年)に創設されました。



焼失前の京都帝国大学本館



時計台(1928年ころ撮影)



現在の時計台記念館

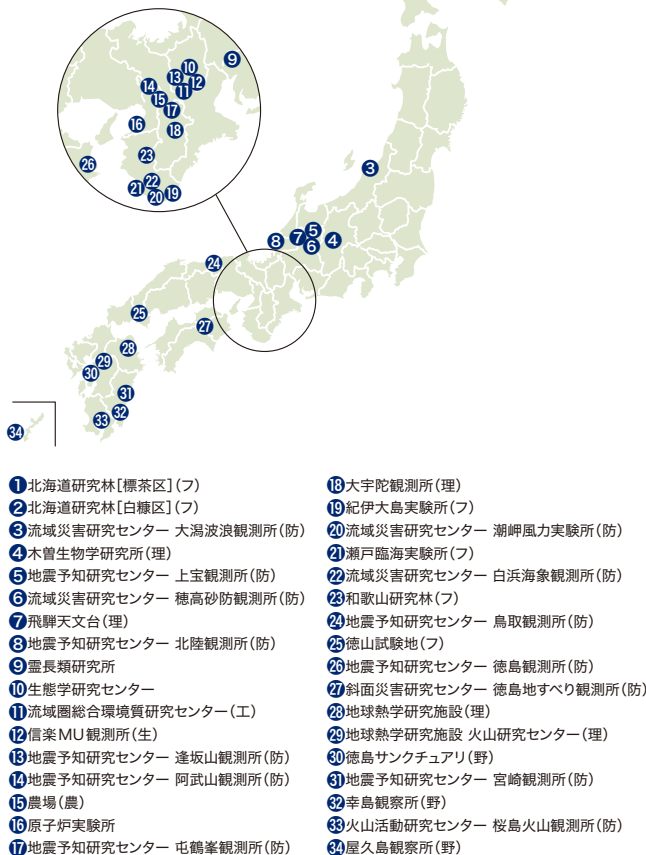
- 1897年**(明治30年)  
京都帝国大学として設置される。  
理工学(1897)、法科大学、医科大学(1899)、  
文科大学(1906)が設置される。
- 1919年**(大正8年)  
分科大学を学部と改称する。  
経済学部(1919)、農学部(1923)が設置される。
- 1947年**(昭和22年)  
京都帝国大学を京都大学と改称する。
- 1949年**(昭和24年)  
新制大学として発足する。  
教育学部(1949)、教養部(1954)、薬学部(1960)、  
総合人間学部(1992)が設置される。  
独立研究科・大学院重点化。

- 2004年**(平成16年)  
国立大学法人京都大学によって  
京都大学が設置される。

## 京都大学の職員数・学生数 平成27年5月1日現在

職員数合計	<b>5,445</b>	学生数合計	<b>22,566</b>
教授	1,032名	学部学生	13,416名
准教授	769名	修士課程	4,773名
講師	157名	博士課程	3,671名
助教	831名	専門職学位課程	706名
助手	3名		
事務職員・技術職員等	2,633名		
専門業務職員	10名		
役員	10名		

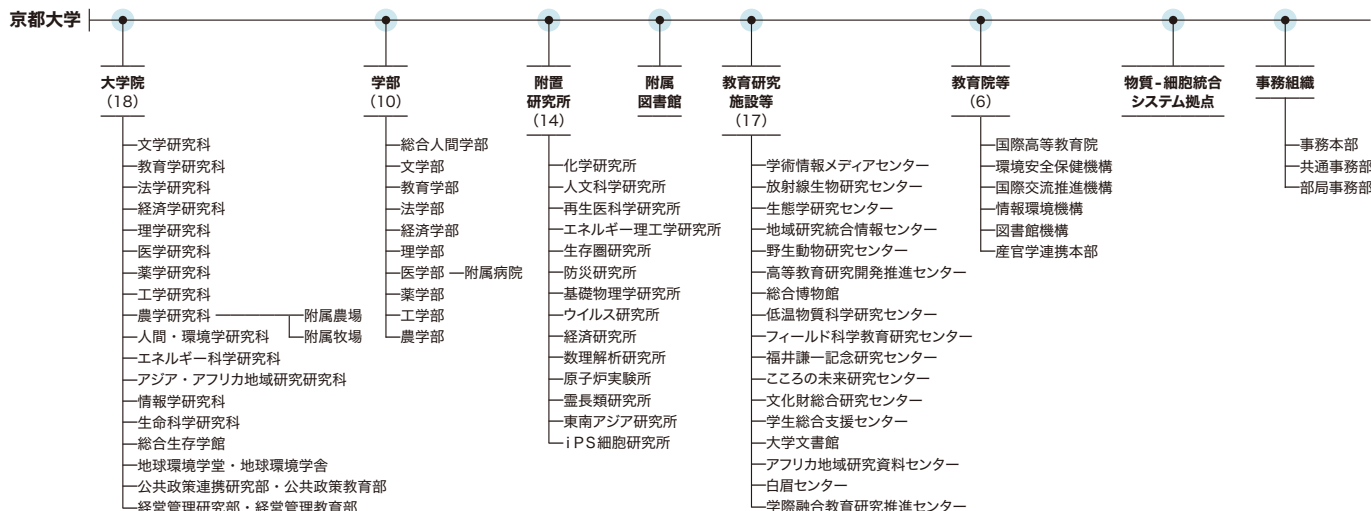
## 研究所・附属研究施設等位置図



## 京都市内研究所・附属研究施設等位置図



## 組織図(平成26年4月1日現在)





硬式野球部

# クラブ・サークル Extra-Curricular Activities

京都大学内外で活動するサークルやクラブは文化系、体育系併せて  
200団体ほどあり、様々な活動を行っています。

## 〔平成26年度公認団体〕

### 文化系サークル 101団体

#### ■音楽・ダンス系

- 音楽部交響楽団
- 軽音楽部
- 音楽研究会
- 合唱団
- グリークラブ
- アカペラサークル・CRAZY CLEF
- ギタークラブ
- マンドリンオーケストラ
- 吹奏楽団
- リコーダー同好会
- 軽音サークル・E.M.B.G
- 軽音サークル・こんべいとう
- 軽音サークル・ZETS
- 吉田音楽製作所
- 民族舞踊研究会
- ALL京大舞踏研究会
- アマチュアダンスクラブ
- 邦楽サークル・叡風会
- アンブラグド
- エレクトーンサークルKUES
- アンサンブルリード

#### ■芸術・古典系

- 劇団ケツベキ
- アイシアター
- 映画文化研究会
- シネマ研究会
- 雪だるまプロ
- 漫画研究部
- アニメーション同好会
- 創作サークル「名称未定」
- 美術部
- 美術研究会
- 陶芸部天山窯
- 写真部
- 書道部

- 能楽部観世会
- 能楽部宝生会
- 能楽部金剛会
- 能楽部狂言会
- 音楽部交響楽団
- 心茶会
- 落語研究会
- 囲碁部
- 奇術研究会
- 将棋部
- 京都大学かるた会
- デジタル写真サークル Digi\*Photo!
- 京大短歌
- ブリッジクラブ
- 木曜会
- CROSS STITCH
- 京大漫トロピー
- 茶の湯文化研究会
- 声優同好会

#### ■宗教系

- キリスト者学生会
- 聖書研究会
- 古典に学ぶ会
- 原理研究会

#### ■人文・社会・自然系

- クイズ研究会 Mutius
- RPG研究会
- SF・幻想文学研究会
- 唯物論研究会
- コリアン学生の集い
- 歴史研究会
- 地理同好会
- 鉄道研究会
- 天文同好会
- 絆な科学の会
- 生物科学の会
- コロポックル
- 野生生物研究会
- 都市公害問題研究会

- 環境サークルえこみっと
- 機械研究会
- E.S.S
- エスペラント語研究会
- 児童文学研究会・紙風船
- 点訳サークル
- 手話サークル
- グッドサマリタンクラブ
- さいもんめ
- KUBS京都大学放送局
- 現代社会研究会
- アジア連帯！学生キャンペーン
- 刑事法研究会
- 探検部
- 有機農業研究会
- きのこじき
- 京都大学自然農法研究会
- ローパスカウトクラブ
- 農業交流ネットワーク
- 国際交流サークル(KIXS)
- 中国留學生学生会
- 国際ビジネス研究会
- 庭満喫サークル洛楽

#### ■その他

- 京大ユネスコ学生クラブ
- 全学学生自治会同学会
- 西部講堂連絡協議会
- 文化サークル連合会
- 11月祭全学実行委員会
- 京都大学新聞社
- 京大生協学生委員会
- 京都大学院生協議会

### 体育会所属部 53団体

#### ■運動部

- 合気道部
- アイスホッケー部

- アーチェリー部
- アメリカンフットボール部
- 居合道部
- ウインドサーフィン部
- ウェイトリフティング部
- カヌー部
- 空手道部
- 弓道部
- グライダー部
- 剣道部
- 硬式庭球部
- 硬式野球部
- ゴルフ部
- サイクリング部
- サッカー部
- 山岳部
- 自転車競技部
- 自動車部
- 柔道部
- 準硬式野球部
- 少林寺拳法部
- 水泳部
- スキー競技部
- スピードスケート部
- 相撲部
- ソフトテニス部(男子・女子)
- ソフトボール部
- 体操部
- 卓球部
- 馬術部
- バスケットボール部(男子・女子)
- バドミントン部
- バレー部
- バレーボール部(男子・女子)
- ハンドボール部
- フィールドホッケー部
- フィギュアスケート部
- フェンシング部
- ボウリング部
- ボート部

- ボクシング部
- ヨット部
- ライフル射撃部
- ラクロス部(男子・女子)
- ラグビー部
- 陸上競技部
- その他
- 応援団

### 体育会に所属していない 体育系サークル 41団体

- 京都を歩く会
- 散策の会
- オリエンテーリングクラブ
- ワンダーフォーゲル部
- フリースタイルクラブ
- ヨットクラブ神陵
- 硬式庭球同好会
- 硬式庭球同好会・FREAK
- KIDDY KIDS
- フレームショット
- 京大ソフトテニスサークル
- テニスサークル・JUST OUT
- 京大T.C.T
- テニスサークル・べんた
- スキー同好会・スノーバンサー
- 熱気球部
- 持久走同好会
- メイプル(バスケットボール)
- バスケットボールサークル・フリークラブ
- バスケットボールサークル・LED
- バレーボールサークル・JUSTICE
- 剣道同好会・指新会
- 天之武産合気道同好会
- ソフトボール同好会・プレッシャーズ
- 卓球同好会・SMASH×SMASH
- バドミントンサークル・レモンスカッシュ
- アルパトロスゴルフ同好会

- アウトドアサークル・DOWN HILL
- 鳥人間 Shooting Stars
- ブーメランサークル・く
- ウッドストック(軟式野球)
- Nekthy(フットサルサークル)
- テコンドーサークル
- 水泳サークル Miconos
- 鹿島神流武道部
- アイアンマンズスクール
- ルージュFC(サッカー)
- 京大カーリングサークル
- 京大炎ふでそれ!「彩京前線」
- サニーロード ちゃりだー
- スキューバダイビングサークルMARINE SNOW

### 課外活動施設

- 北部グラウンド
- 北白川スポーツ会館
- 馬場(厩舎)
- 吉田南グラウンド
- テニスコート
- 総合体育館
- 総合体育館附設プール
- バレーコート
- 弓道場
- アーチェリー場
- 相撲場 など

### 【学外の施設】

- 白浜海の家
- 笹ヶ峰ヒュッテ
- 志賀高原ヒュッテ など



合唱団



美術部



京炎ふでそれ!「彩京前線」



奇術研究会



居合道部

