

京都大学のすがた About Kyoto University

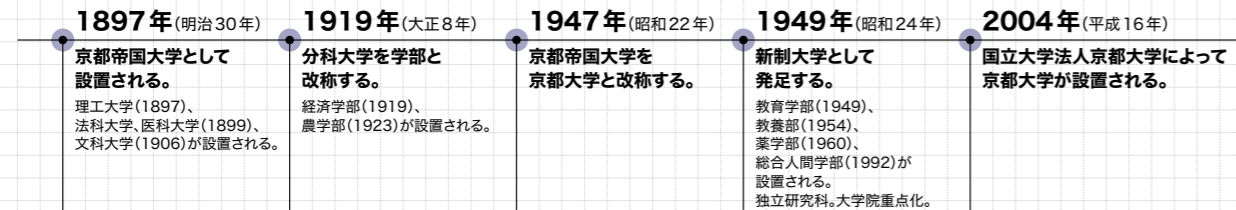
京都大学について

京都大学小史

京都大学は1897年(明治30年)に創設されました。



焼失前の京都帝国大学本館 時計台(1928年ころ撮影) 現在の時計台記念館



研究所・附属研究施設等位置図

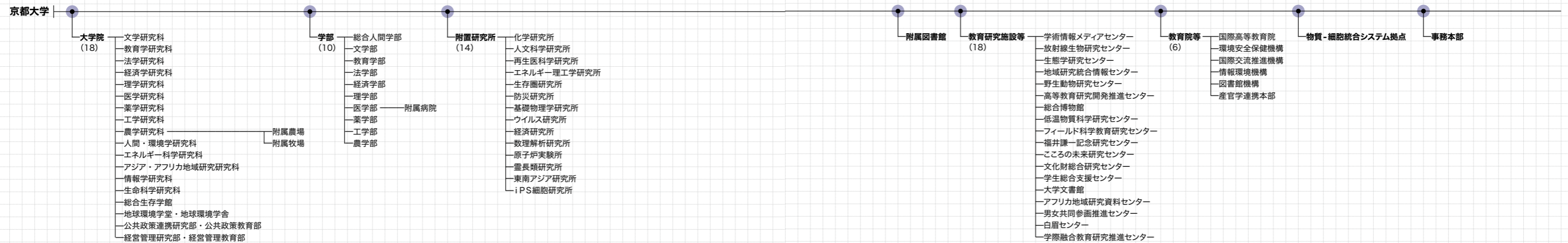


- | | |
|---|--|
| ①北海道研究林[標茶区](フ)
②北海道研究林[白糠区](フ)
③流域災害研究センター 大湯波浪観測所(防)
④木曾生物学研究所(理)
⑤地震予知研究センター 上宝観測所(防)
⑥流域災害研究センター 穂高砂防観測所(防)
⑦飛騨天文台(理)
⑧地震予知研究センター 北陸観測所(防)
⑨霊長類研究所
⑩生態学研究センター
⑪流域圏総合環境質研究センター(工)
⑫信楽MU観測所(生)
⑬地震予知研究センター 逢坂山観測所(防)
⑭地震予知研究センター 阿武山観測所(防)
⑮農場(農)
⑯原子炉実験所
⑰地震予知研究センター 毛鶴峯観測所(防) | ⑱大宇陀観測所(理)
⑲紀伊大島実験所(防)
⑳流域災害研究センター 潮岬風力実験所(防)
㉑瀬戸臨海実験所(フ)
㉒流域災害研究センター 白浜海象観測所(防)
㉓和歌山研究林(フ)
㉔地震予知研究センター 鳥取観測所(防)
㉕徳山試験地(フ)
㉖地震予知研究センター 徳島観測所(防)
㉗斜面災害研究センター 徳島地すべり観測所(防)
㉘地球熱学研究施設(理)
㉙地球熱学研究施設 火山研究センター(理)
㉚徳島サンクチュアリ(野)
㉛地震予知研究センター 宮崎観測所(防)
㉜幸島観察所(野)
㉝火山活動研究センター 桜島火山観測所(防)
㉞屋久島観察所(野) |
|---|--|

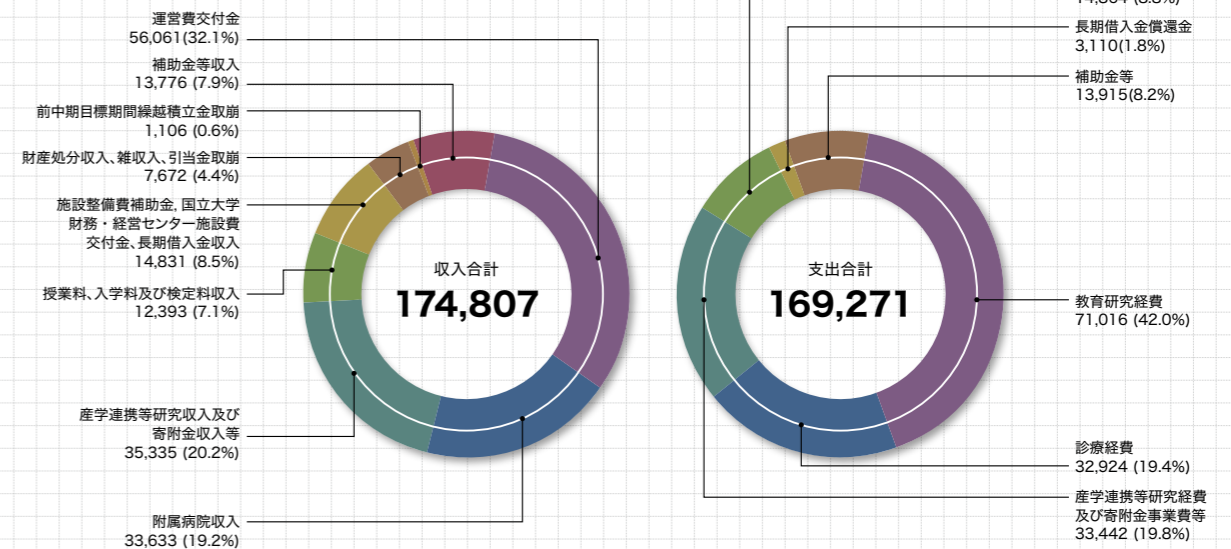
京都府内研究所・附属研究施設等位置図

- | | |
|---|---|
| A舞鶴水産実験所(フ)
B牧場(農)
C芦生研究林(フ)
D上賀茂試験地(フ)
E花山天文台(理)
F流域災害研究センター 宇治川水理実験所(防)
G栽培植物起原学研究室分室(農)
H宇治講内 | (理)理学研究科 / (工)工学研究科 / (農)農学研究科 / (生)生存圏研究所
(防)防災研究所 / (フ)フィールド科学教育研究センター / (野)野生動物研究センター |
|---|---|

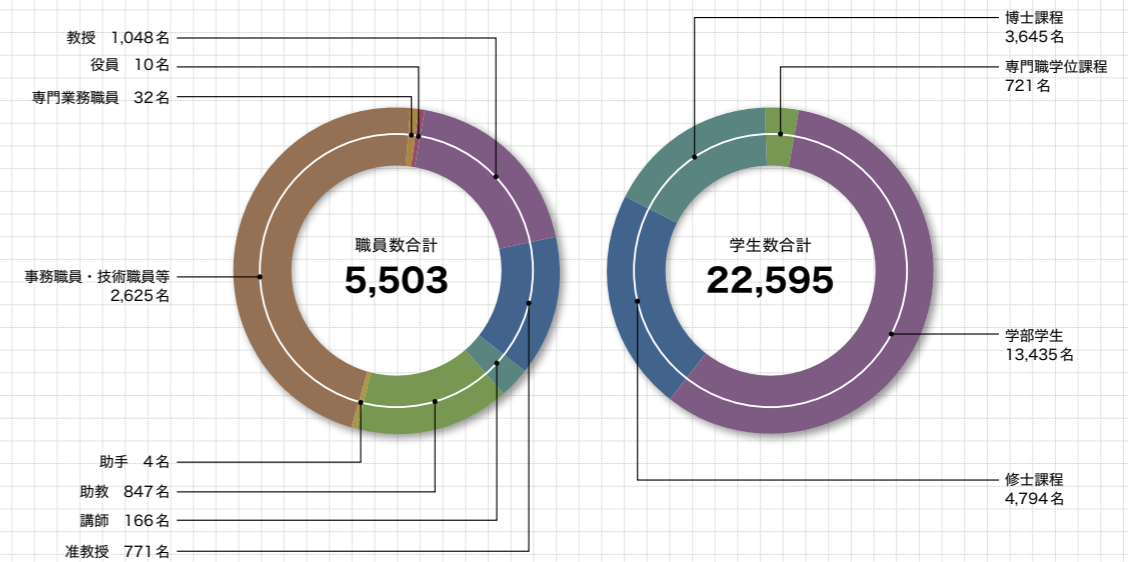
組織図(平成26年4月1日現在)



京都大学の財務状況 平成25年度(単位:百万円)



京都大学の職員数・学生数 平成26年5月1日現在



京都大学のすがた
About Kyoto University

オープンキャンパス



京都大学オープンキャンパス2014は、
2014年8月7日(木)・8日(金)に開催します。



本学では、京都大学受験を志望する方に京都大学を直接知っていただくための広報活動として、平成14(2002)年度から年に一度、夏休みを利用して2日間の日程で「京都大学オープンキャンパス」を実施しています。

このオープンキャンパスは、本学各学部の教育研究の紹介・模擬授業体験・施設見学や入試・学生生活・留学などの各種相談等を通して、本学の教員・在学生・事務職員と直接交流していただくことにより、受験生の皆さんに本学を実感していただく場となっています。

近畿を中心に全国から参加があり、平成25(2013)年度には約14,100名の受験生・保護者・学校関係者等の参加を得ました。多くの参加者から「有意義であった」と好評をいただいています。

[問い合わせ先] 学務部入試企画課 Tel. 075-753-2523、2524



京都大学オープンキャンパス2014ホームページ <http://www.nyusi.gakusei.kyoto-u.ac.jp>

京都大学のすがた
About Kyoto University

京都大学説明会・京都大学入試フェア・大学合同説明会

入学を希望される方を対象としたイベントを全国各地で開催いたします。
お近くの会場に足を運んで、京都大学の魅力を直接肌で感じてください。

京都大学説明会 (札幌・仙台・東京・岡山・福岡)

全国5都市で、受験生、保護者の方を対象に京都大学説明会を実施いたします。当日は職員による大学紹介や京大在学生による学生生活レポート、直接質問できる個別相談を実施いたします。

※申し込み方法等、詳しくは京都大学ホームページをご確認ください。
京都大学ホームページ (<http://www.kyoto-u.ac.jp>) より
[受験生の方] ▶ [入試イベント情報] ▶ [入試説明会] ▶ [京都大学説明会]

開催地	月日	時間	会場
札幌	8月25日(月)	17:30~19:00	河合塾 札幌校
仙台	10月5日(日)	10:00~11:30	駿台予備学校 仙台校
東京	8月21日(木)	10:00~11:30	駿台予備学校 お茶の水2号館
		14:00~15:30	河合塾 新宿校
岡山	9月23日(火祝)	14:30~16:00	代々木ゼミナール 岡山校
福岡	8月22日(金)	10:00~11:30	代々木ゼミナール 福岡校
		14:00~15:30	駿台予備学校 福岡校

京都大学入試フェア (東京・名古屋・大阪)

全国3都市で、高校生、受験生、保護者、高等学校教員の方を対象に京都大学入試フェアを実施いたします。当日は教員による大学紹介や学部紹介、平成28年度入試より導入予定の京都大学特色入試の概要説明を実施いたします。

※申し込み方法等、詳しくは京都大学ホームページをご確認ください。
京都大学ホームページ (<http://www.kyoto-u.ac.jp/ja>) より
[受験生の方] ▶ [入試イベント情報] ▶ [入試説明会] ▶ [京都大学入試フェア]

開催地	月日	会場
東京	8月31日(日)	秋葉原UDX
名古屋	9月27日(土)	名古屋ルーセントタワー
大阪	9月6日(土)	グランフロント大阪

大学合同説明会

全国各地で実施される合同説明会に京都大学も参加しています。どの相談会にも京大在学生が参加していますので、気軽に相談していただけます。
また、教員による模擬講義や大学紹介を実施する相談会もありますので、ふるってご参加ください。



説明会名	月日	会場
京阪神地区難関大学フェスティバル	7月19日(土)	河合塾 大阪校
	7月21日(月祝)	学士会館(東京)
京都大学・立命館大学京と一く	7月13日(日)	駿台予備学校 広島校
	7月27日(日)	河合塾 名古屋校
主要大学説明会	8月9日(土)	名古屋国際会議場
	8月16日(土)	広島国際会議場
	8月17日(日)	大阪国際会議場
	8月20日(水)	朱鷺メッセ(新潟)
	8月24日(日)	大学共同利用施設ACU(札幌)
	8月30日(土)	大田区産業プラザ(東京)
	9月14日(日)	福岡国際会議場
夢ナビライブ2014	7月12日(土)	東京ビッグサイト
	7月22日(火)	ポートメッセなごや
	10月4日(土)	夢メッセみやぎ(仙台)
全国国公立・有名私大相談会	10月18日(土)	マリメッセ福岡
	7月13日(日)	池袋サンシャインシティ(東京)
	7月19日(土)	名古屋国際会議場
	7月20日(日)	大阪国際会議場
	7月27日(日)	パシフィコ横浜

※上記日程、会場は変更となる場合があります。また、スケジュールは一部抜粋したものです。
※詳細は主催者ホームページ、京都大学ホームページ(<http://www.kyoto-u.ac.jp>)で最新情報をご確認ください。

Application Materials

入学者選抜実施状況について

平成26年度 入学者選抜実施状況(単位:人)

学部	日程	募集人員	志願者数	第1段階選抜合格者数	受験者数	合格者数	入学辞退者数	追加合格者数	入学者数
総合人間学部	前期文系	65	207	207	202	67			124
	前期理系	55	247	193	192	57			
文学部	前期	220	647	647	639	227	1		226
教育学部	前期文系	50	159	159	157	50			62
	前期理系	10	44	44	43	12			
法学部	前期	320	857	856	842	332	1		331
経済学部	前期一般	180	485	484	474	190			238
	前期論文	25	106	88	88	25	2		
	前期理系	25	128	108	105	25			
理学部	前期	311	805	795	793	315			315
医学部	前期	250	673	658	647	269	5		264
薬学部	前期	80	232	231	224	82			82
工学部	前期	955	2,867	2,866	2,835	970	1		969
農学部	前期	300	898	896	884	314			314
合計		2,846	8,355	8,232	8,125	2,935	10		2,925

医学部学科・専攻別／薬学部学科別内訳(単位:人)

学部(学科・専攻)	日程	募集人員	志願者数	第1段階選抜合格者数	受験者数	合格者数	入学辞退者数	追加合格者数	入学者数
医学部	前期	250	673	658	647	269	5		264
医学科	前期	107	326	311	309	112	1		111
人間健康科学科	前期	143	347	347	338	157	4		153
看護学専攻	前期	70	159	159	155	74	3		71
検査技術科学専攻	前期	37	99	99	96	41	1		40
理学療法専攻	前期	18	39	39	38	20			20
作業療法専攻	前期	18	50	50	49	22			22
薬学部	前期	80	232	231	224	82			82
薬科学科	前期	50	123	122	119	51			51
薬学科	前期	30	109	109	105	31			31

工学部・農学部学科別内訳(単位:人)

学部(学科)	日程	募集人員	志願者数	第1段階選抜合格者数	受験者数	合格者数	入学辞退者数	追加合格者数	入学者数
工学部	前期	955	2,867	2,866	2,835	970	1		969
地球工学科	前期	185	379	379		185	1		184
建築学科	前期	80	318	318		82			82
物理工学科	前期	235	777	777		238			238
電気電子工学科	前期	130	407	407		133			133
情報学科	前期	90	341	340		92			92
工業化学科	前期	235	645	645		240			240
農学部	前期	300	898	896	884	314			314
資源生物科学科	前期	94				96			96
応用生命科学科	前期	47				49			49
地域環境工学科	前期	37				40			40
食料・環境経済学科	前期	32				34			34
森林科学科	前期	57				59			59
食品生物科学科	前期	33				36			36

※工学部の学科別志願者数及び第1段階選抜合格者数は、第1志望学科の数を示す。

合格者 最高点・最低点(総点)

学部	日程	満点	総点				
			最高点	最低点	平均点		
総合人間学部	前期(文系)	800	620.16	465.66	509.69		
	(理系)	800	614.00	428.50	470.10		
文学部	前期	750	606.41	483.00	516.39		
教育学部	前期(文系)	900	715.16	565.33	600.33		
	(理系)	900	671.11	580.13	612.63		
法学部	前期	750	616.55	480.60	515.55		
経済学部	前期(一般)	800	646.10	531.30	566.75		
	(論文)	600	332.25	243.66	272.73		
	(理系)	900	661.05	569.56	609.55		
理学部	前期	1,200	1,018.95	726.25	800.78		
医学部	医学科		1,300	1,072.85	900.90	957.07	
	人間健康科学科	看護学専攻		1,200	755.86	585.60	635.45
		検査技術科学専攻		1,200	837.43	711.96	756.19
		理学療法専攻		1,200	906.83	661.06	731.09
		作業療法専攻		1,200	761.46	625.30	683.64
薬学部	薬科学科	前期	950	771.00	580.25	634.76	
	薬学科	前期	950	713.65	601.10	646.29	
工学部	地球工学科	前期	1,000	759.41	560.15	591.99	
	建築学科	前期	1,000	723.96	572.03	614.37	
	物理工学科	前期	1,000	773.33	593.96	645.62	
	電気電子工学科	前期	1,000	796.25	576.18	616.26	
	情報学科	前期	1,000	782.05	578.15	629.81	
工業化学科	前期	1,000	734.60	568.43	609.56		
農学部	前期	1,050	872.63	631.13	679.55		

(備考) 1. 法学部・経済学部の外国学校出身者のための選考を除く。
2. 総点については、前期合格発表時のものである。

多様な入学制度

京都大学では、一般入試のほか、以下のような特別選抜を実施しています。

外国学校出身者の選考について

法学部、経済学部で実施しています。

編入学試験について

3年次編入：法学部、経済学部、
医学部人間健康科学科
2年次編入：工学部(高等専門学校卒業(見込み)者
対象)で実施しています。

学士入学試験について

1. 大学を卒業した者及び卒業見込みの者が対象：
文学部、教育学部で実施しています。
2. 京都大学を卒業した者及び卒業見込みの者が対象：
総合人間学部、理学部、工学部で実施しています。

特別選抜の詳細は、当該学部の教務掛にお問い合わせください。

参考:平成26年度外国学校出身者のための選考の実施結果

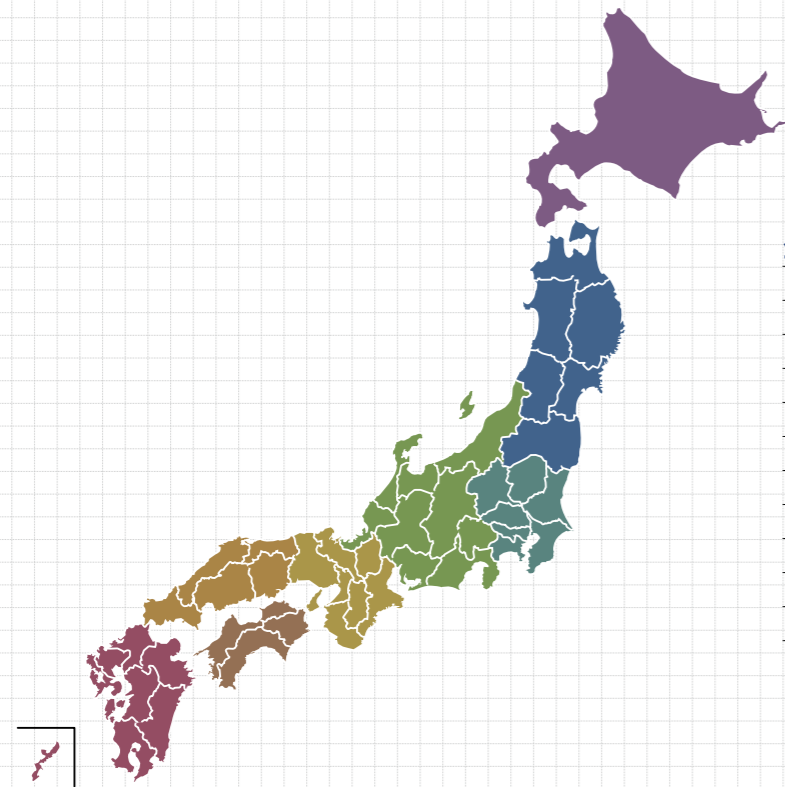
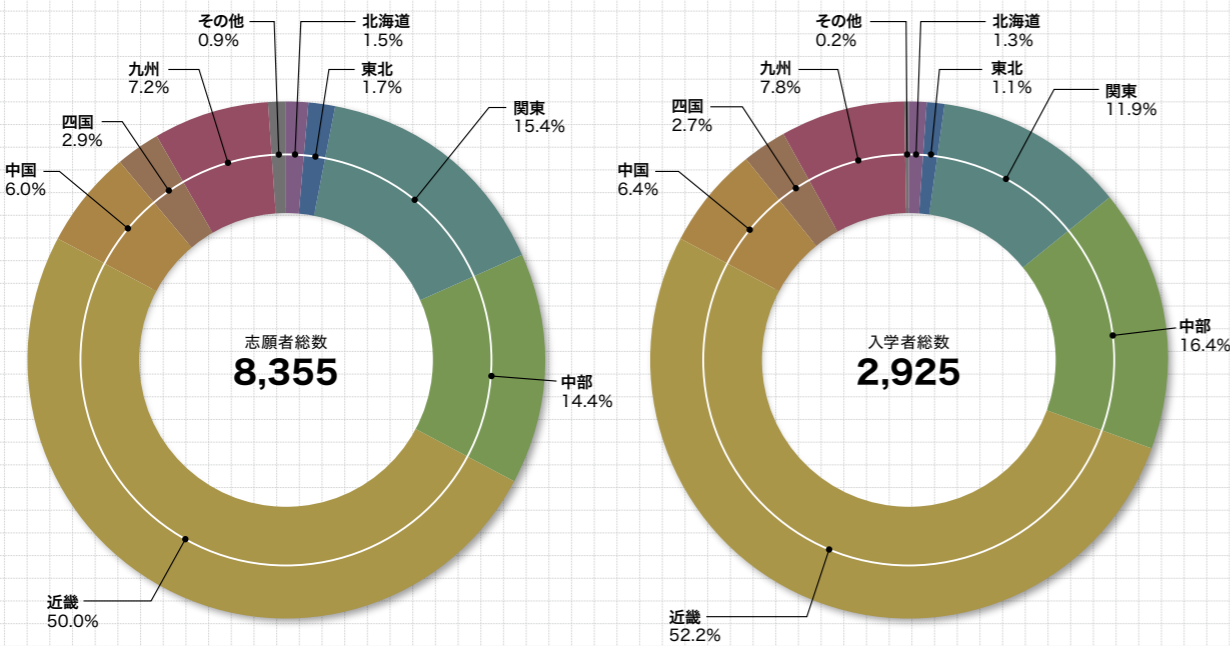
学部	募集人員	志願者数	第1次選考合格者数	受験者数	合格者数	入学者数
法学部	10人以内	27	17	11	5	4
経済学部	10人以内	27	15	15	7	3

参考:平成26年度編入学試験の実施結果

学部	募集人員	志願者数	受験者数	合格者数	入学者数
法学部	10人	105	72	6	6
経済学部	20人以内	176	151	14	14
医学部 人間健康科学科	17人	9	9	0	0
工学部	20人程度	22	21	7	6

Application Materials

平成26年度 出身高校等所在地別 志願者・入学者数 (単位:人)



全体

	志願者数	入学者数
北海道	121	37
東北地区	142	33
関東地区	1,287	347
中部地区	1,206	479
近畿地区	4,180	1,528
中国地区	498	188
四国地区	240	78
九州地区	603	228
その他	78	7
計	8,355	2,925

